

## Preise

(Stand April 2016)

Artikelnr.	Bezeichnung	Unternehmerpreis
14001	An- und Abfahrt / Krankkosten	94,00 € / Stunde
14003	Stundensatz und Wartezeit	94,00 € / Stunde
14004	Samstagszuschlag	15,00 € / Stunde
14005	Zuschlag Werktags v. 18 - 20 Uhr	10,00 € / Stunde
14007	Nachzuschlag v. 20 - 6 Uhr	29,00 € / Stunde
14006	Absage am disponierten Tag sowie vergebliche Anfahrt	125,00 € / Absage
14008	Hakenlastversicherung	5%
14008	Energiekostenzuschlag	5%

## Autokran LTM 1045-3.1



Für Fragen bezüglich des Mobilkrans, stehe ich Ihnen gerne zur Verfügung:  
Sascha Kolb

Tel. 07371/505-20

Fax 07371/505-582

Notfallnummer – außerhalb der Geschäftszeiten: 0151-20831768

**MARTIN BAUR**   
Kieswerke · Transportbetonwerke  
Schotterwerk · Baustoff-Recycling  
Deponieklasse 1 · Teer-Recycling

MARTIN BAUR GmbH  
Zentrale Kieswerk und Spedition  
Riedstraße 2  
88521 Binzwangen  
Telefon 07371/505-0  
Fax 07371/505-50  
[www.martin-baur.de](http://www.martin-baur.de)  
[info@martin-baur.de](mailto:info@martin-baur.de)



 **MARTIN BAUR**

Kran  
ruf an.

Mobilkran-Service

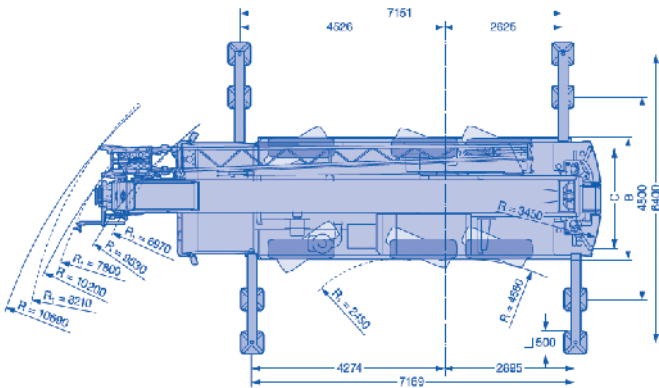
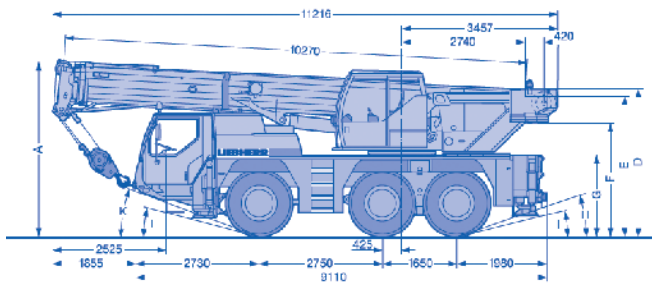
## Traglasten am Teleskopausleger

10,30 m - 34 m. Arbeitszustand: abgestützt. Arbeitsbereich: 360°. Ballast: 7t

Ausladung in m	10,3 m		15 m				19,8 m		24,5 m		29,3 m		32,1 m		34 m	
	1.)	2.)	1.)	2.)	2.)	2.)	2.)	2.)	2.)	2.)	2.)	2.)	2.)	2.)	2.)	
3	45	41														
3,5	41	37	26,1	23,3	26,1	23,3	25,1	22								
4	38	33,5	26,7	23,4	26,7	23,4	24,7	21,9								
4,5	34	30,5	27,3	23,6	27,3	23,6	23,2	21,8	19,6	15,1	15,6	9,4				
5	32	27,6	26,3	23,7	26,3	23,7	21,8	21,2	18,5	15	15,1	9,3	12,2	5,8		
6	27,2	23,1	23,4	23,4	23,3	23,3	19,3	19,3	16,6	14,8	13,9	9	11,9	5,5	10	3,1
7	20,9	19,2	20,9	20,9	19,5	19,5	17,3	17,3	15,1	14,6	12,9	8,1	11,6	5,3	9,5	2,9
8			17,6	17,6	16,2	16,2	15,7	15,7	13,7	13,7	11,8	7,9	10,8	5,1	9,1	2,7
9			14,4	14,4	13,8	13,8	13,7	13,7	12,6	12,6	11	7,7	10,1	4,9	8,6	2,6
10			12,1	12,1	11,6	11,6	11,7	11,7	11,2	11,2	10,2	7,5	9,5	4,8	8,2	2,5
12			9	9	8,5	8,5	8,6	8,6	8,7	8,7	8,3	7,2	8,1	3,8	7,5	2,3
14							6,6	6,6	6,7	6,7	6,7	6,7	6,6	3,6	6,5	2,1
16									5,4	5,4	5,4	5,4	5,4	3,4	5,3	1,9
18									4,3	4,3	4,4	4,4	4,4	3,3	4,3	1,7
20									3,6	3,6	3,6	3,6	3,6	3,1	3,6	1,6
22												3	3	3	3	1,3
24												2,5	2,5	2,6	2,5	0,9
26												2,1	2,1	2,1	2,1	
28													1,8	1,4	1,8	
30															1,5	

1.) nach hinten 2.) teleskopierbare Lasten

## Maße



## Hauptabmessungen in mm

A	B	D	G
3900	2680	3265	1760

## Hubhöhen

